




梅田運輸倉庫株式会社



会社案内



会社概要

会社名	 梅田運輸倉庫株式会社
設立年月日	1948年2月9日
本社所在地	大阪市福島区福島6-25-11
資本金	9,945万円
売上高	104億6千万円（2023年12月）
従業員数	1099人（2023年12月現在） （正社員：499人、契約社員：600人）
保有車両数	268台

当社の強み

- ・ 大手食品メーカー様やスポーツメーカー様などのお取引
- ・ お酒、食品、ゴルフクラブ、タイヤなど多岐にわたる商品管理の実績
- ・ 100社以上のお客様の多くが有名企業・大手企業



その結果、安定的に業績を拡大、年間売り上げは**100億円**規模となっています。

【主要取引企業】

- (株)ブリヂストン
- サントリーホールディングス(株)
- 荒川化学工業(株)
- 国分西日本(株)
- (株)オートバックスセブン
- サントリーロジスティクス(株)
- ブリヂストン物流(株)
- ブリヂストンスポーツ(株)
- 三井物産流通グループ(株)
- タカラベルモント(株)
- (株)アーバンリサーチ
- 三陽物産(株)
- (株)トーカイ
- 他100社以上

仕事内容（ドライバー職）

当社所有の車両ラインナップ

長距離幹線便輸送、地場チャーター輸送、ルート配送など、多彩なニーズに応える輸配送のプロフェッショナルとして、小型～大型トラックまで多種多様な車両を保有しています。



●冷凍・冷蔵車

生鮮・日配食品から、温度管理の必要な化学薬品まで。最適な温度でお届けいたします。



●パワーゲート車

カーゴテナやカート車の積載に便利なパワーゲート車も多数ラインアップしています。



●ウィングトレーラー車

飲料をはじめ、パレット輸送に最適なウィング車。リフトを操作できるドライバーも在籍しています。



●タンクローリー車・タンクトレーラー車

水はもちろん、酒類や化学原料など、危険物の輸配送は有資格ドライバーが担当いたします。

仕事内容（ドライバー職）

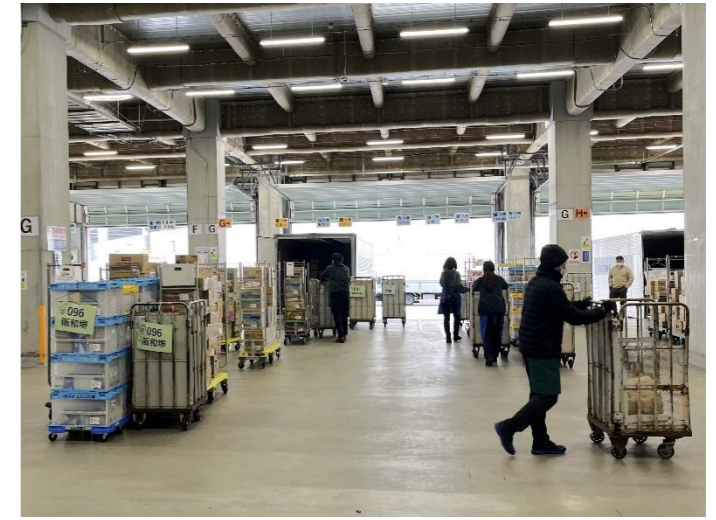
- ①倉庫作業員により仕分けられた商品、トラックの荷台に配置します。
- ②所属営業所を出発し、安全運転でお客様の納品先に商品を輸送します。
納品先は、物流センターや小売店舗など様々なパターンがあります。（営業所により異なります）
- ③商品をお客様に引き渡し、次の納品先へ出発します。



①積込み



②安全運転で出発



③納品先で荷下ろし

※身体への負担も考え、重たい荷物はフォークリフトや台車を使用しながら作業を行います。
※フォークリフトの運転免許が必要な場合は、費用は会社負担で入社後取得していただきます。

仕事内容（倉庫内作業・倉庫管理・事務系）

お仕事内容は？

当社物流倉庫の倉庫内で商品の受け入れ、仕分けなどの作業を行っていただきます。



扱っている商品は？

お酒・食品・スポーツ用品・タイヤ・ゴム製品・カー用品、住宅建材などを扱っています。

お客様ごとに必要な商品の種類や数が決まっているので、指示された通りに商品を仕分け・箱詰め・出荷の作業を行います。

仕事内容（倉庫内作業・倉庫管理・事務系）

仕分けた商品は、お客様の倉庫やお店に向かうトラックの荷台に配置します。
また、倉庫内への商品の受け入れ、倉庫内整理も同時に行います。
身体への負担も考え、重たい荷物はフォークリフトや台車を使用しながら作業を行います。



こんな業務もあります

作業進捗確認、パート・アルバイト社員との協力体制、取引先との業務調整、伝票整理など

※お仕事内容は入社後に1つずつ習得していただきます。

※フォークリフトの運転免許は入社後取得していただきます。