



設立 **1996年12月** (創立28年)

代表者 CEO 兼 会長 **中村 義文**

資本金 **5,000万円**

本社 **広島県呉市広白石2-7-5**
【第2本社】
東京都港区芝3-21-14

従業員 **1,500名** (2024年4月)

売上高 **60億円** (2024年4月)

認証取得



MS
CM040

ISO9001
(品質管理)



ISMS-RC
ISMS ISO17

ISO27001
(情報セキュリティ管理)



優良派遣事業者

**優良派遣
事業者認定**



魅力ある福祉・
介護の職場宣言
ひろしま認定



情報処理支援機関
(スマートSMEサポーター)
認定※

※中小企業者等の生産性を高めるための「ITツール」を提供するITベンダーの認定資格

グループ会社紹介

株式会社・学校法人・社会福祉法人など、
グループ全体で**11法人**を運営。

企業キャラクター
ダイキくん



ダイキグループ



株式会社ダイキ

> 技能・総合福祉サービス企業

株式会社ダイキエンジニアリング

> 総合技術・教育サービス企業

グローバルコミュニケーション協同組合

> 外国人技能実習生監理団体

学校法人ダイキ学園

> 介護専門学校運営・教育法人

社会福祉法人 八丁堀福祉会

> 社会福祉(障害福祉)法人

有限会社 D-CLIP

> 高齢福祉施設運営法人

株式会社プロスタイル

> グループ福利厚生法人

NPO法人 World Big Bonds

> 難民支援団体

Daiki Lanka (Pvt) Ltd

> スリランカ現地法人

Prostyle Technology Inc

> スリランカ現地(IT技術)法人

Daiki Training and Educational Consultancy (Pvt) Ltd

> ネパール現地法人[DTEC]

グループ全国拠点ネットワーク

日本全国15拠点・海外2拠点進出、
さらに拡大中！

活躍できる
フィールドが
全国・世界中
にある！



本社(広島)



総合福祉サービス古の市

ウェルテック専門学校広島校

世羅エデュケーションパーク
(研修施設)



北海道拠点
開設予定

北陸営業所
(石川)

富山分室

香和ショールステイ
(岐阜)

東北営業所
(宮城)



ネパール
カトマンズオフィス

スリランカ
コロomboオフィス



九州支社(福岡)

長崎営業所

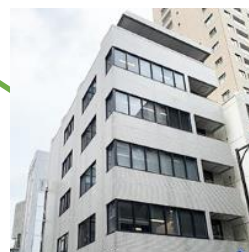
熊本営業所



大阪営業所



東海支社(愛知)



東京本社(港区)

ダイキ日本語学院東京



ベトナム、フィリピン、
中国、韓国、ミャンマー、
モンゴル、インドネシア、
タイ、バングラディシュ等
事業拡大中！

自社運営施設

自社で、**介護専門学校**や、**日本語学校**、**福祉施設**、**保育園**など、数多く運営。



学校法人ダイキ学園
ウェルテック専門学校 広島校
(広島県広島市東区)



ダイキ日本語学院東京
(東京都港区)



総合福祉サービス 古の市
(広島県広島市安佐南区)



香和ショートステイ
(岐阜県海津市)



就労移行支援事業所
アイリス阿賀
(広島県呉市)



就労移行支援B型事業所
アイリス八丁堀
(広島県広島市中区)



就労移行支援B型事業所
アイリス的場
(広島県広島市南区)



研修施設 **世羅エデュケーションパーク**
(広島県世羅郡世羅町)



登録型派遣事業所
(広島県広島市安佐南区)



グループホームメロン
(広島県呉市)

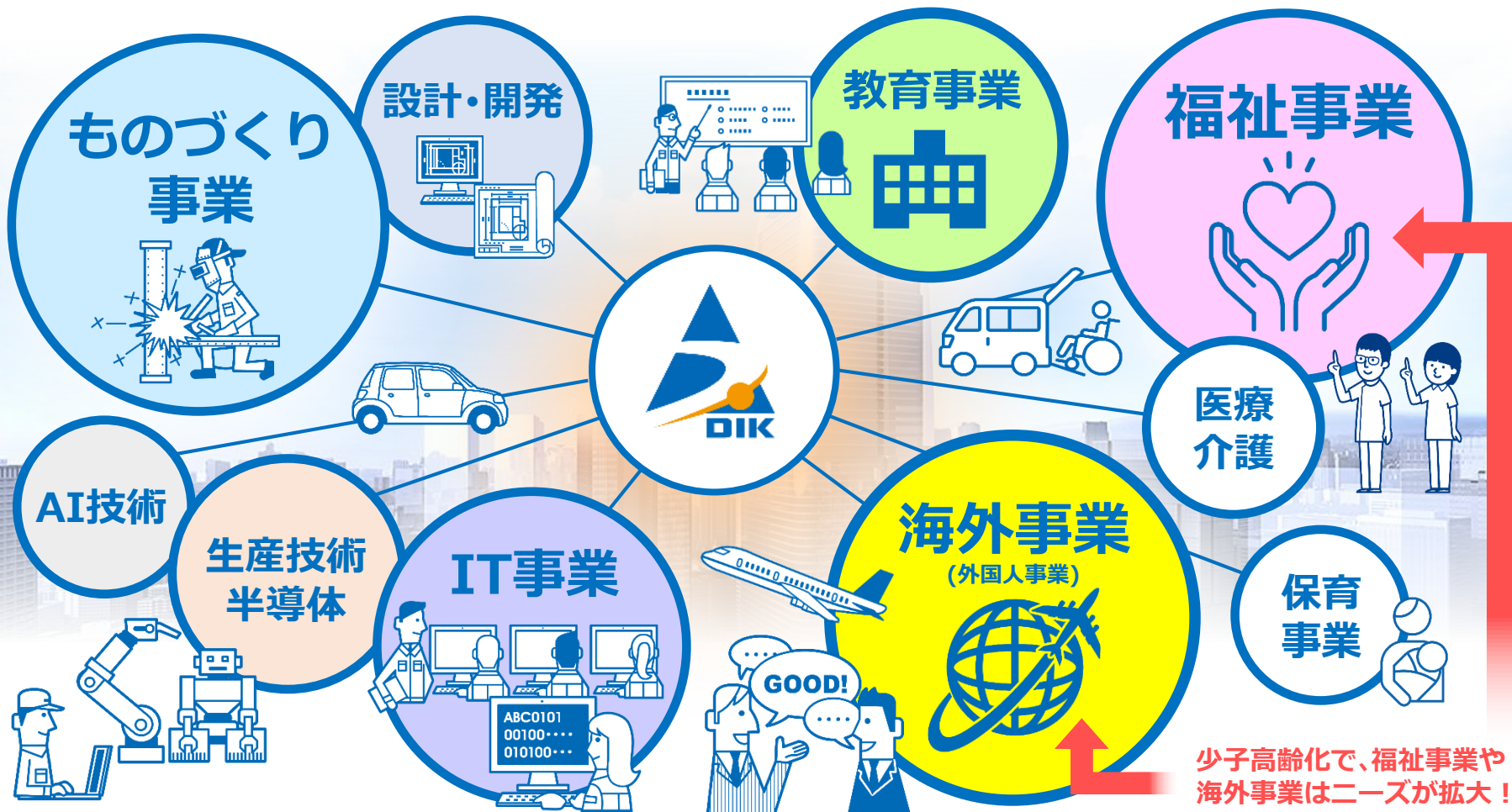


企業主導型保育園 **にじいろ園**
(広島県呉市)

グループ事業領域（ダイキの強み）

ものづくり・先進ITから、海外事業、教育、福祉・医療介護まで、幅広い事業を展開。

ものづくり
以外も、
様々な事業で
社会に貢献！

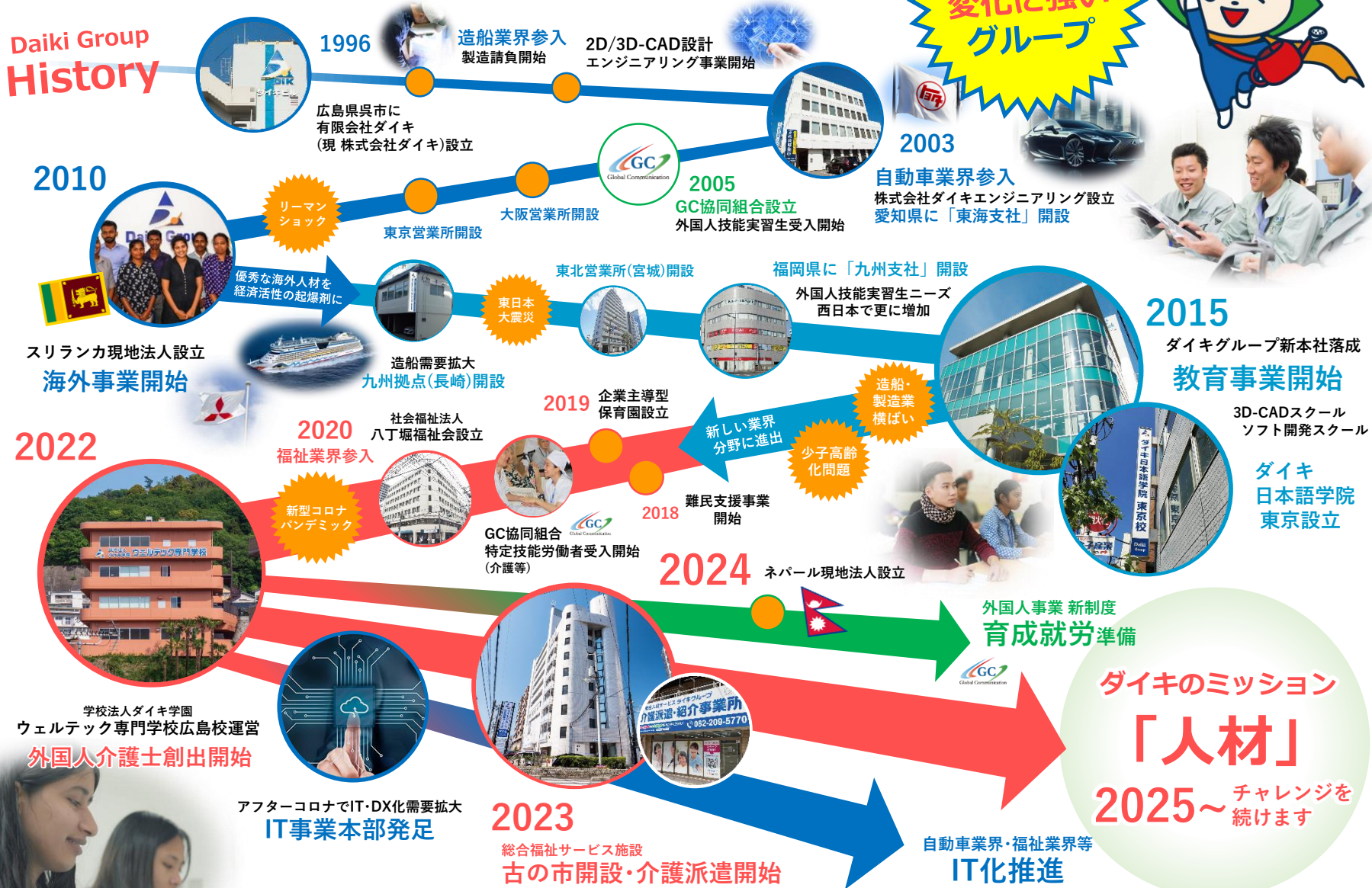


グループ沿革 (ダイキの強み)

社会の
変化に強い
グループ



Daiki Group History



グループ取引先・関係機関（ダイキの強み）



顧客・関係機関は**日本を代表する大手企業**！
安心・強固な経営基盤を実現。

自動車産業

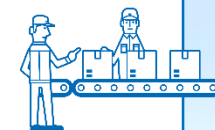


トヨタ自動車株式会社（及びトヨタグループ関連企業）
株式会社デンソー／デンソーテクノ株式会社
マツダ株式会社（及びマツダグループ関連企業）
ダイハツ工業株式会社 株式会社SUBARU 他

技能実習・特定技能



富士産業株式会社
函館どつく株式会社
中国木材株式会社
トータテグループ
株式会社むさし 他



造船・プラント産業



三菱重工業株式会社
川崎重工業株式会社
株式会社IHI
ジャパンマリンユナイテッド株式会社
今治造船株式会社
三菱日立パワーシステムズ株式会社
株式会社ブリヂストン 他

IT・半導体・情報通信



日本電気株式会社(NEC)
富士通株式会社(Fujitsu)
ソニーセミコンダクタ
ソリューションズ株式会社(SONY)
パナソニック株式会社
キオクシア株式会社
エクシオグループ株式会社
SKY株式会社 他

医療介護・社会福祉

公益社団法人
全国老人福祉施設協議会
社会福祉法人
東京都社会福祉協議会
葵会グループ 他



全国の高齢・障害福祉施設より
1,000件以上ニーズあり